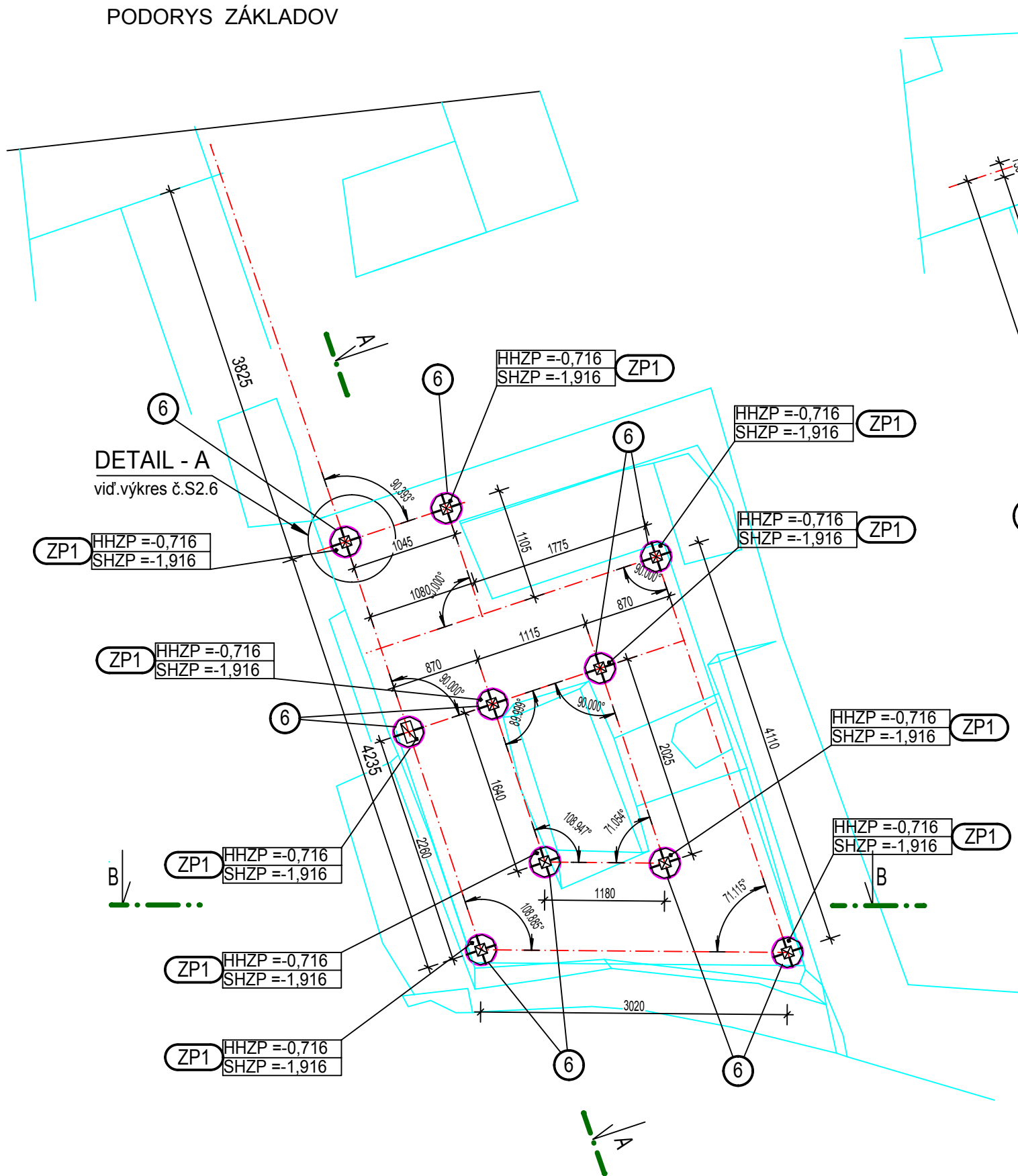
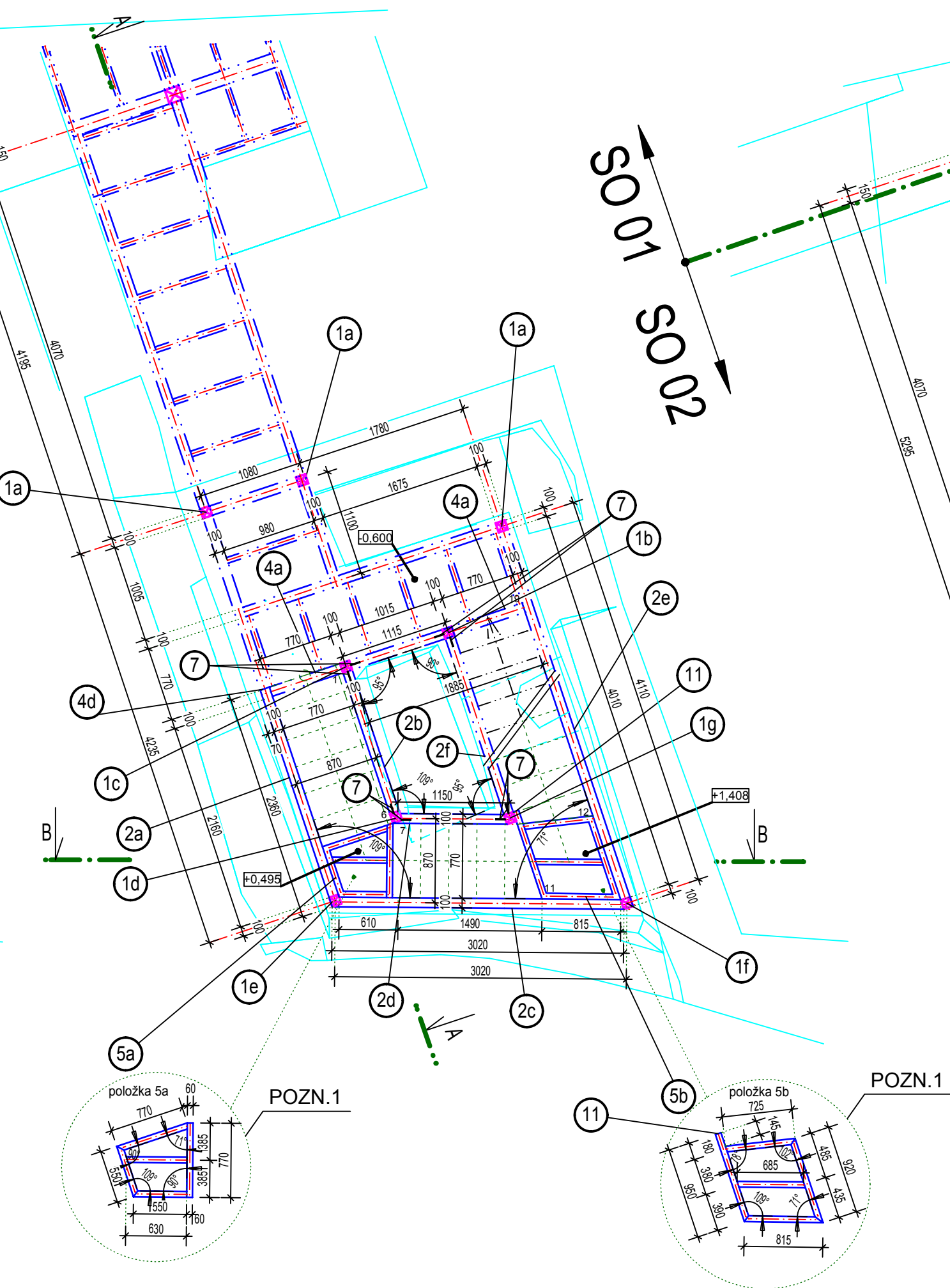


OCEĽOVÁ KONŠTRUKCIA 02-2.11 -VRETENOVÉ SCHODISKO

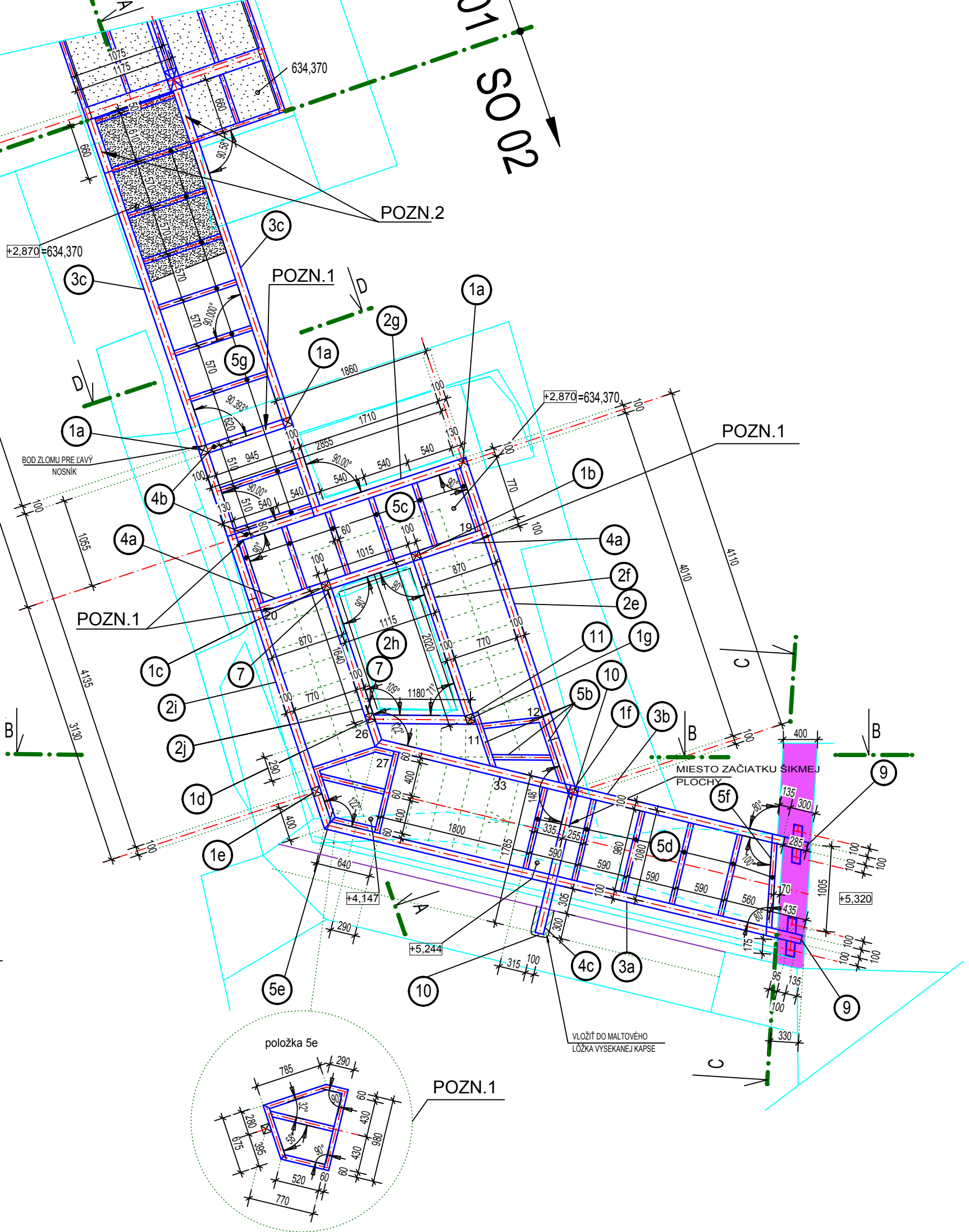
PODORYS ZÁKLADOV



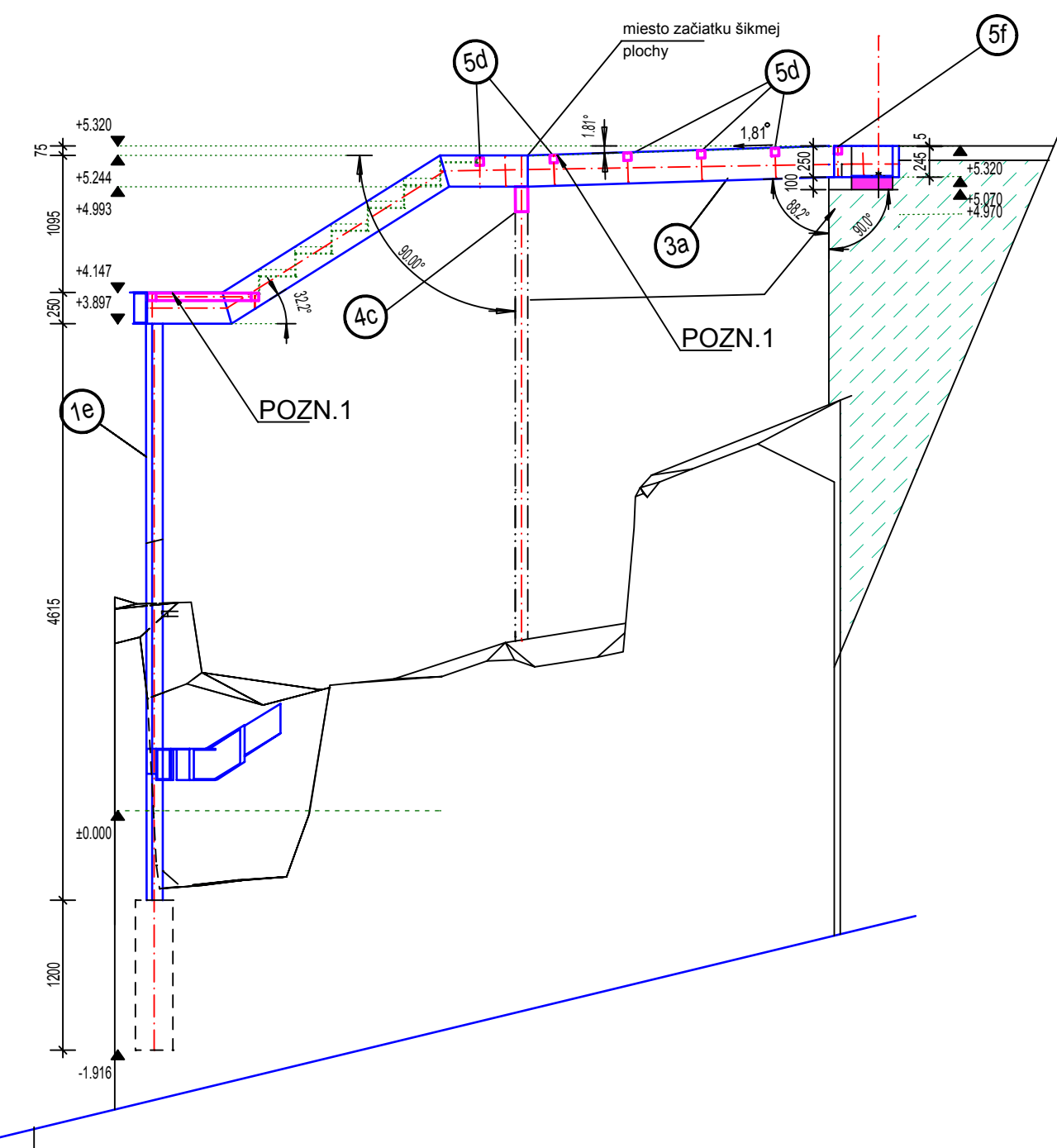
PODORYS 1.NP



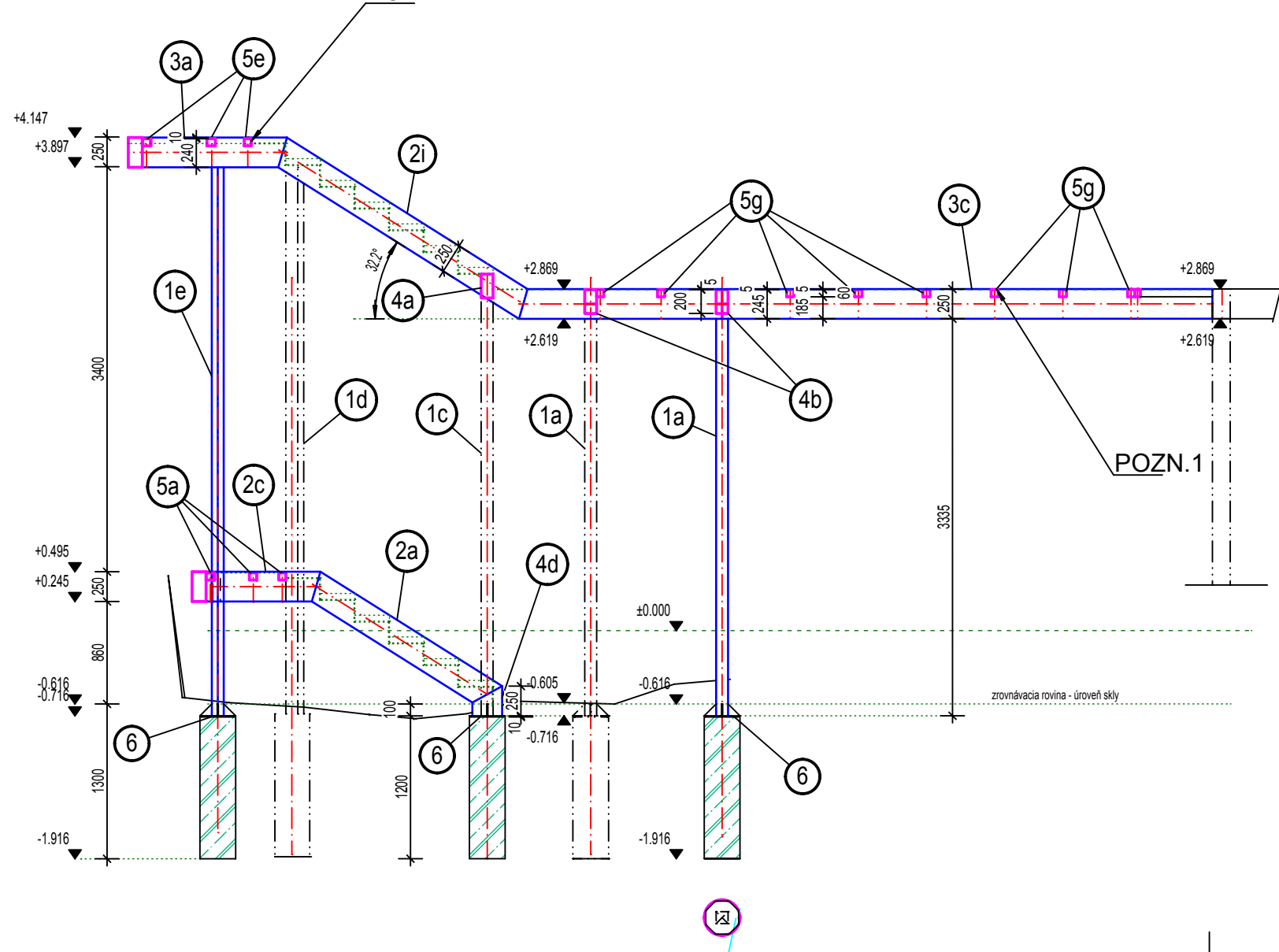
PODORYS 2.NP



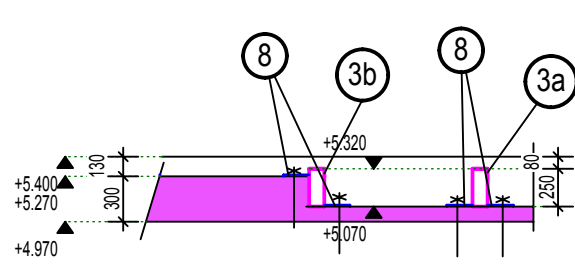
REZ B-B



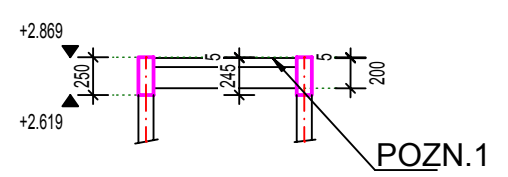
REZ A-A



REZ C-C



REZ D-D



LEGENDA:

- KAMENNÉ MURIVO
- PROSTÝ BETÓN C25/30
- ŽELEZOBETÓN C25/30

POZNÁMKY:

POZN.1 - VŠETKY NOSNÉ PROFILY POD NEREZOVÝ PLECH, ROŠTY ULOŽIŤ PODĽA PRESNÉHO VYTÝPOVANIA
DÍŠŤANŇNÝCH, SPOJOVACÍCH A PODKLADOVÝCH PRVKOV V DIELENSKEJ DOKUMENTÁCII
POZN.2 - NOSNÝ PROFIL ZNÍŽIŤ O HRúbKU PLECHU - POZDĽŽNÝM ROZPÍLENÍM A ZNOVU ZVARENÍM

VÝKAZ OCEĽ. VÝROBKOV:

Označenie	Popis výrobku	Plocha m2	Dĺžka m	Počet ks	Hmotnosť kg/m.kg/ m2	Celková hmotnosť (kg)
1a	Oceľ. MSH profil 100x100x10,0	3.84		3	27.40	315.648
1b	S235 JRH - EN 10 210	3.89		1	27.40	106.586
1c		4.04		1	27.40	110.696
1d		4.900		1	27.40	134.260
1e		4.980		1	27.40	136.452
1f		6.190		1	27.40	169.606
1g		2.830		1	27.40	77.542
2a	Oceľ. MSH profil 250x100x8,0	2.800		1	41.40	115.920
2b	S235 JRH - EN 10 210	2.080		1	41.40	86.112
2c		3.440		1	41.40	142.416
2d		1.340		1	41.40	55.476
2e		4.670		1	41.40	193.338
2f		2.530		1	41.40	104.742
2g		1.910		1	41.40	79.074
2h		1.320		1	41.40	54.648
2i		3.740		1	41.40	154.636
2j		1.920		1	41.40	79.488
3a	Oceľ. MSH profil 250x100x12,5	7.150		1	62.50	446.875
3b	S235 JRH - EN 10 210	6.700		1	62.50	418.750
3c		5.270		2	62.50	369.954
4a	Oceľ. MSH profil 200x100x8,0	0.770		2	35.10	54.054
4b	S235 JRH - EN 10 210	0.940		2	35.10	65.988
4c		1.800		1	35.10	63.180
4d		0.270		1	35.10	9.477
5a	Oceľ. MSH profil 60x60x5,0	3.300		1	8.42	27.786
5b	S235 JRH - EN 10 210	4.100		1	8.42	34.522
5c		0.770		6	8.42	38.900
5d		0.980		6	8.42	49.510
5e		4.100		1	8.42	34.522
5f		4.080		1	8.42	34.354
5g		0.970		9	8.42	73.507
6	vid. výkres S2.6					
7	Oceľ. pláň na ukotvenie zavetrávacieho lanka 100x100x10,0 + vrtanie 10 mm	0.010		20	78.50	15.700
8	Oceľ. kotvové platne 175x100x12,0 + chem. Kotvy 2xM16	0.018		4	94.20	6.594
9	Ukončenie profil. oceľ. plat.240x90x10	0.022		2	787.50	34.020
10	Ukončenie prof. oceľ. plat.190x90x10	0.017		2	787.50	26.933
11	Ukončenie profil. oceľ. plat.50x50x10	0.003		1	787.50	1.969

SPOLU						3923.43
Odpad materiálu =5%						196.172
Zvary = 2%						78.469
Iný pomocný materiál =3%						117.703
CELKOM /kg/ SPOLU						4315.78

POVRCHOVÁ ÚPRAVA - NÁTER :

- 2 x ZÁKLADNÝ (vhodný pre finálny polyuretánový) NÁTER
- 2 x FINÁLNY POLYURETÁNOVÝ NÁTER - FARBA - RAL 7042

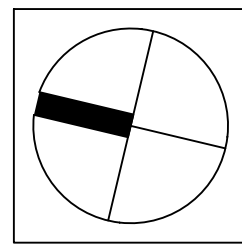
POZOR!

-VŠETKY ROZMERY JE NUTNÉ OVERIŤ PRIAMO NA STAVBE !

-NA VŠETKY PRVKY PO OVERENÍ ROZMEROV PRIAMO NA STAVBE
JE POTREBNÉ DODÁVATEĽOM SPRACOVAŤ VÝROBNÚ (DIELENSKÚ)
DOKUMENTÁCIU A ODSÚHLASIŤ JU S INVESTOROM A PROJEKTANTOM !

-VŠETKY TYPY STAVEBNÝCH MATERIÁLOV UVEDENÉ VO VÝKRESOVEJ
DOKUMENTÁCII SÚ PREZENTOVANÉ LEN Z DOVODU VÝSPECIFIKOVANIA
POŽADOVANÝCH TECHNICKO - FYZIKÁLNYCH VLASTNOSTÍ
TIETO JE NUTNÉ BEZ OHĽADU NA TYP MATERIÁLU DODRŽAŤ !

OCEĽ : S235 JRH - EN 10210
BETÓN : C25/30 - XC3, XF1, XA1, Dmax16(SK) - STN EN 206-1
BET. OCEĽ: B500St - 10 505 (R)



SADA Č.:

AUTORIZAČNÁ PEČIATKA

n0.000 = 631,50 m.n.m.

DIEL:	STATIKA		
ZODP. PROJEKTANT:	ING.JOZE F ZÁVACKÝ ST.		
PROJEKTANT:	A. MAJEROVÁ	ZÁK. Č.:	A-08-11

AUTORI:	ING.ARCH. M. JANOVSKÁ, ING.ARCH. M. ČUTKOVÁ, ING.ARCH. J. DOLEŽAL		
SPOLUAUTORI:	ING.ARCH. R. BUČKO, ING.ARCH. M. DZURILLA, ING. V. SLOVÍKOVÁ		
HL. PROJEKTANT:	STUDIO J+J, s.r.o., VYSOKÁ 65, 054 01 LEVOČA		
ZODP. PROJEKTANT:	ING.ARCH. MAGDALENA JANOVSKÁ		
INVESTOR:	SLOVENSKE NÁRODNE MUZEUM, VAJANSKÉHO NÁBRŽIE Č. 2, P.O.BOX 13, 810 06 BRATISLAVA 16		
NÁZOV AKCIE:	REKONŠTRUKCIA SPIŠSKÉHO HRADU, ROMÁNSKY PALÁC A ZÁPADNÉ PALACE PROJEKTOVÁ DOKUMENTÁCIA PRE REALIZÁCIU STAVBY	STUPEŇ:	RP
		DÁTUM:	09/2011
		MIERKA:	1:50
ČASŤ:	E - DOKUMENTÁCIA STAVEBNÝCH OBJEKTOV	ZÁK. Č.:	02/2011
OBJEKT:	SO.02	FORMÁT:	8 x A4
DIEL:	STATIKA	VÝKR. Č.:	S2.5
OBSAH VÝKRESU:	OCEĽOVÁ KONŠTRUKCIA 02-2.11 -VRETENOVÉ SCHODISKO		